

一般社団法人 日本核医学会
単位登録アプリ エラー対応資料

作成:京葉コンピューターサービス株式会社

目次

1. 【ログインが出来ない場合】 3
2. 【カメラが起動しない場合】 7
3. 【QRコードが読み取れない場合】 8
4. 【QRコードを読み取ったが登録されない場合】 . 10

1. ログインが出来ない場合



●どのような状態のとき表示されるのか

- ・読み取り場所(会場、配信視聴場所など)にインターネット回線が無い場合
- ・携帯端末がオフラインの状態(圏外、機内モードなど)でログインした場合

※初回ログイン時のみネットワーク接続が必要、2回目以降はオフラインでもログインが可能

●表示された場合どのように対応をするか

通信状況を確認いただき、オンラインの状態でごログインしてください。



JSNM学会参加登録

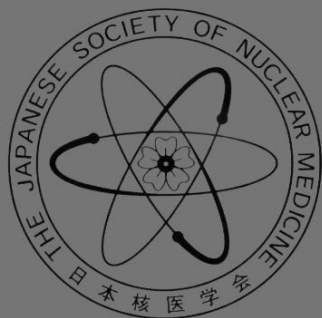
会員番号を入力してください。
パスワードを入力してください。

[閉じる](#)

[ログイン](#)

[ログインできない場合はこちら](#)

- **どのような状態のとき表示されるのか**
会員番号もパスワードもどちらも未入力状態でログインボタンを押した場合
- **表示された場合どのように対応するか**
会員番号とパスワードを入力し、ログインしてください。



JSNM学会参加登録

会員番号またはパスワードに誤り
があります。

[閉じる](#)

ログイン

[ログインできない場合はこちら](#)

●**どのような状態のとき表示されるのか**

会員番号、パスワードに入力間違いがある状態でログインをした場合

●**表示された場合どのように対応をするか**

正しい会員番号、パスワードを入力してください。

パスワードは目のマークを押すと入力内容を確認できるようになります。

《パスワードをお忘れの場合》

「ログインできない場合はこちら」から一時パスワードを発行してください。

※一時パスワードの発行ができない場合は、核医学会事務局までメールにてご連絡ください。

(対応時間: 平日 9:30-17:30)

メールアドレス: office@jsnm.org



JSNM学会参加登録

仮パスワード有効期限切れです。
再度「ログインできない場合はこちら」から仮パスワードを取得してください。

[閉じる](#)

[ログイン](#)

[ログインできない場合はこちら](#)

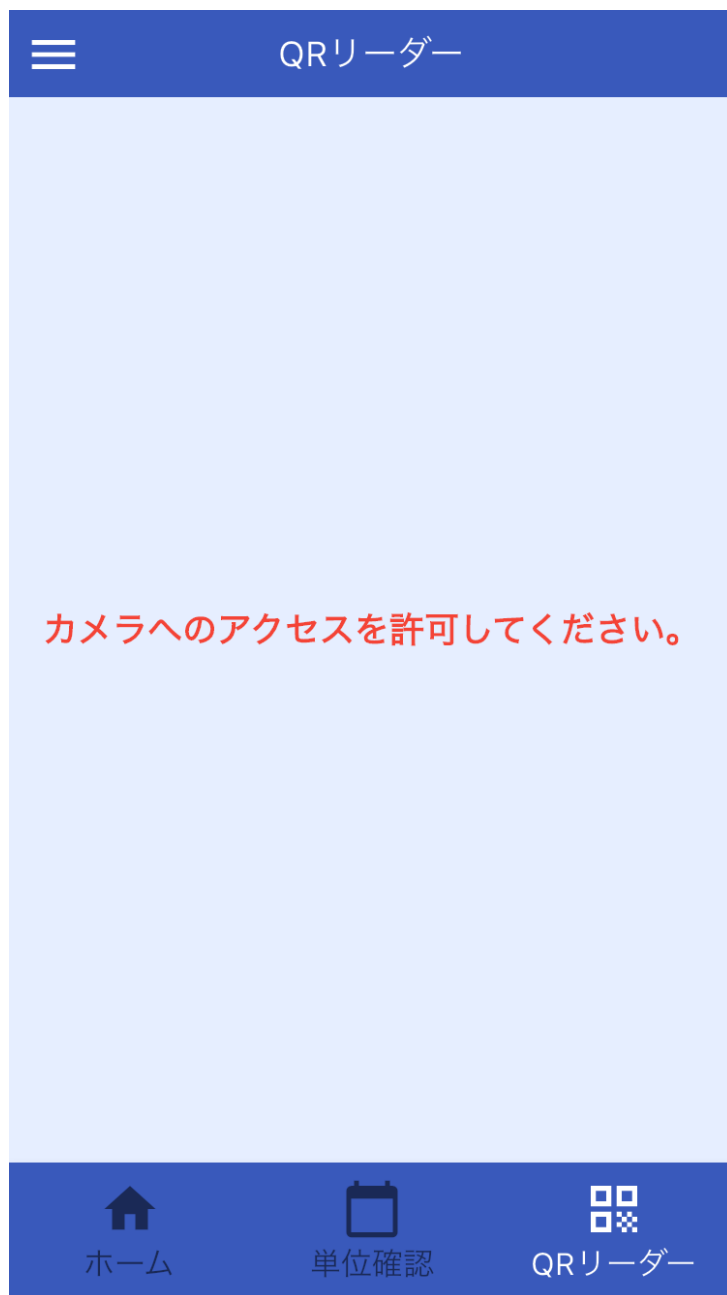
● **どのような状態のとき表示されるのか**

有効期限が切れた一時パスワードでログインしようとした場合

● **表示された場合どのように対応をするか**

「ログインできない場合はこちら」から一時パスワードを再発行してログインしてください。
一時パスワードの有効期限は 24 時間です。

2. カメラが起動しない場合



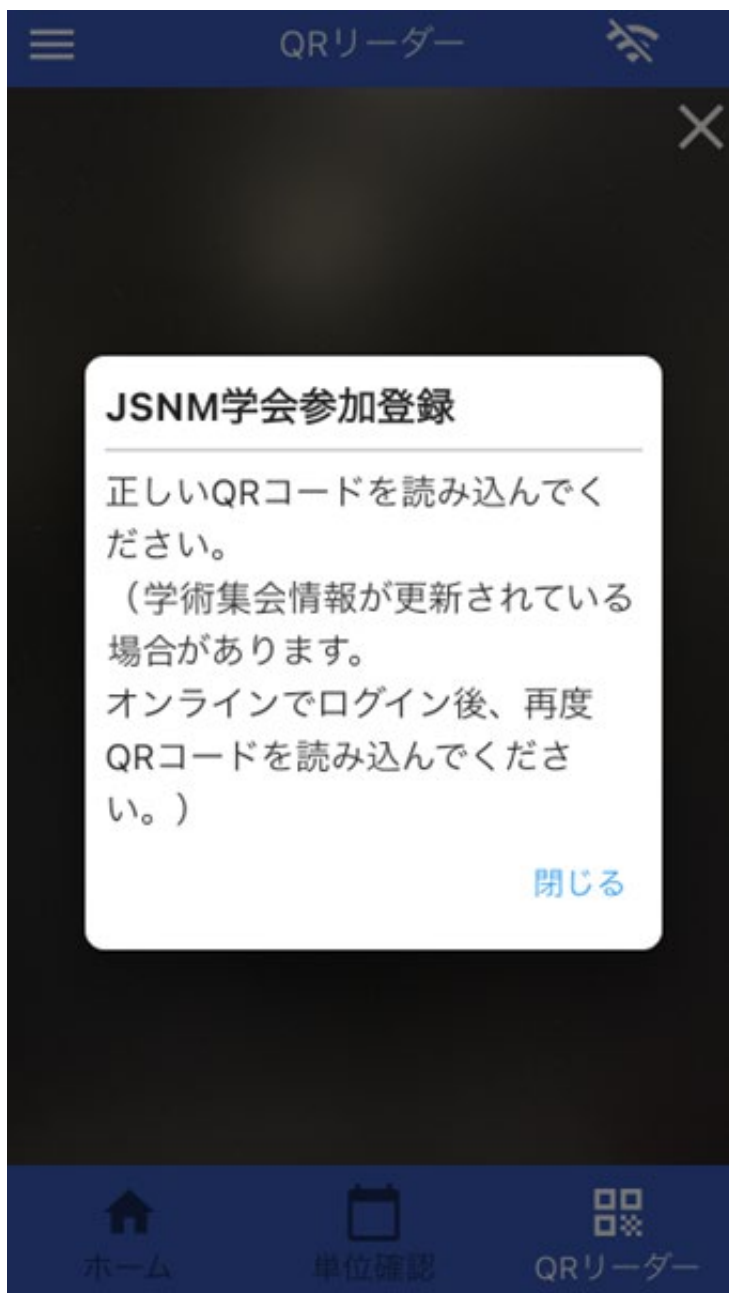
●どのような状態のとき表示されるのか

QRリーダー使用時にアプリ設定でカメラの使用許可を設定していない場合

●表示された場合どのように対応をするか

1. アプリのホーム画面の左上にある「≡」をタップしてください。
2. 【アプリ設定】を選択し、端末の設定画面を開いてください。
3. 設定画面よりカメラ使用許可の設定を行ってください。

3. QRコードが読み取れない場合

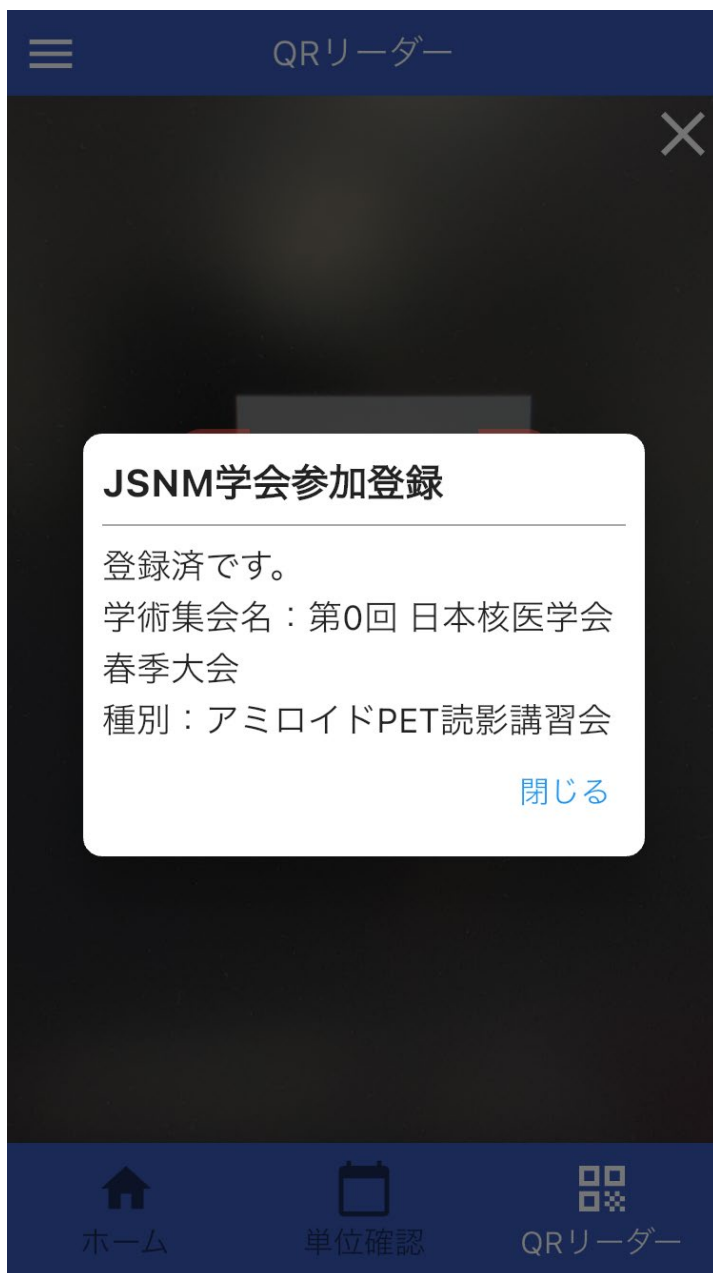


●どのような状態のとき表示されるのか

- ・学術集会に関係のない QR コードを読み込んだ場合
- ・携帯端末がオフラインとなっており、正しい学術集会情報が更新されていない場合

●表示された場合どのように対応をするか

- ・読み込んでいる QR コードが正しいものか、再確認してください。
- ・携帯端末がオンラインか確認してください。



●どのような状態のとき表示されるのか

既に読み取り済の QR コードを再度読み込んだ場合

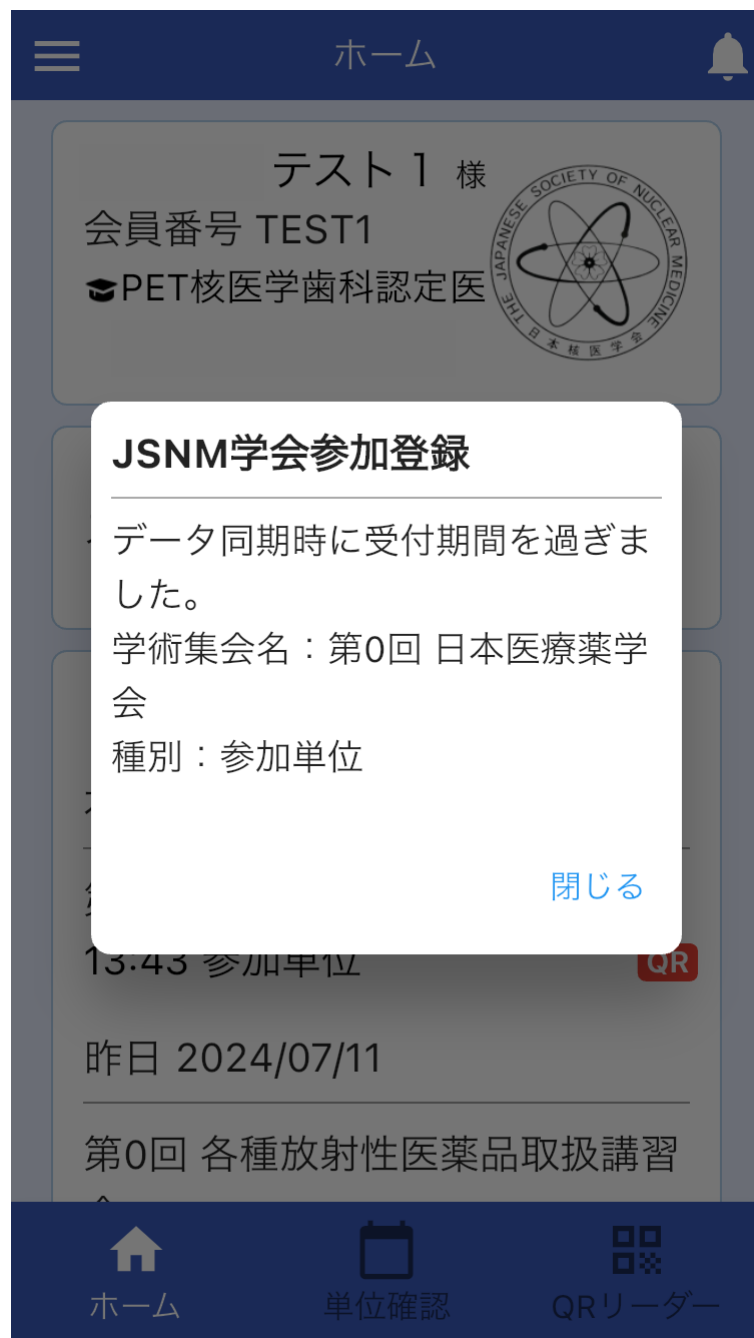
●表示された場合どのように対応をするか

単位確認メニュー、または出席情報一覧から、登録済みか確認してください。
登録済みの場合、特に対応することはありません。

登録がない場合、核医学会事務局までメールにてご連絡ください。(対応時間: 平日 9:30-17:30)

メールアドレス: office@jsnm.org

4. QRコードを読み取ったが登録されない場合



●どのような状態のとき表示されるのか

受付期間内にオフラインの状態でもQRコードを読み込み、オンラインに復帰した時に受付期間外だった場合

●表示された場合どのように対応をするか

QRコードの受付期間外の場合、アプリでの出席単位登録はできませんので、紙などで発行された出席証明書を保管するようお願いください。